



INGENIEURGESELLSCHAFT FÜR BAUPHYSIK

GWJ Ingenieurgesellschaft für Bauphysik, Berliner Straße 62, D-03046 Cottbus

Stadt Finsterwalde
Schlossstr. 7/8
03238 Finsterwalde

E-Mail: stadtplanung@finsterwalde.de

Planung Bau- und Raumakustik
Beratung Schallmissionsschutz
Gutachten Thermische Bauphysik
Messungen Energieberatung
Analysen Feuchteschutz
Brandschutz

Beratende Ingenieure VBI

Prüfsachverständige für
Energetische Gebäudeplanung
Schallschutz

Prüfingenieur für Brandschutz VPI

Anerkannte VMPA-
Schallschutzprüfstelle
nach DIN 4109

Bekanntgegebene Messstelle
nach § 29b BImSchG
Akkreditiert nach
DIN EN ISO/IEC 17025
für die Ermittlung von Geräuschen

17.12.2021

19-039-Außenwohnbereich Am Holländer 211217 ra

B-Planverfahren "Am Holländer", Finsterwalde
Grenzlinien für schutzbedürftige Außenwohnbereiche
Ergänzung zum Schalltechnischen Gutachten vom 16.12.2019

1. Bezug

zum Bebauungsplanverfahren

"Am Holländer", 1. Änderung

liegt unser

Schalltechnisches Gutachten vom 16.12.2019

vor.

Inhalt des schalltechnischen Gutachtens ist

- eine akustische Emissionskontingentierung für Gewerbeflächen
- eine Bewertung der prognostischen Verkehrslärsituationen im Plangebiet

Das vorliegende Gutachten wird ergänzt durch Darstellungen von Grenzlinien, mit deren Hilfe die Lage von schutzbedürftigen Außenwohnbereichen bezüglich einer Verkehrslärbelastung bewertbar ist.

2. Schutzbedürftige Außenwohnbereiche

Zu schutzbedürftigen Außenwohnbereichen zählen beispielhaft Balkone, Loggien, Dachterrassen, Gartenterrassen u. ä.

In der Bauleitplanung wird die Vorsorgegrenze für schutzbedürftige Außenwohnbereiche durch die geltenden Grenzwerte für den Beurteilungspegel tags $L_{r,Tag}$ nach der Verkehrslärmschutzverordnung 16. BImSchV beschrieben.

Diese Grenzwerte sind

- in Mischgebieten mit $L_{r,Tag} = 64$ dB
- in Wohngebieten mit $L_{r,Tag} = 59$ dB

benannt.

3. Ermittlung der Grenzlinsen

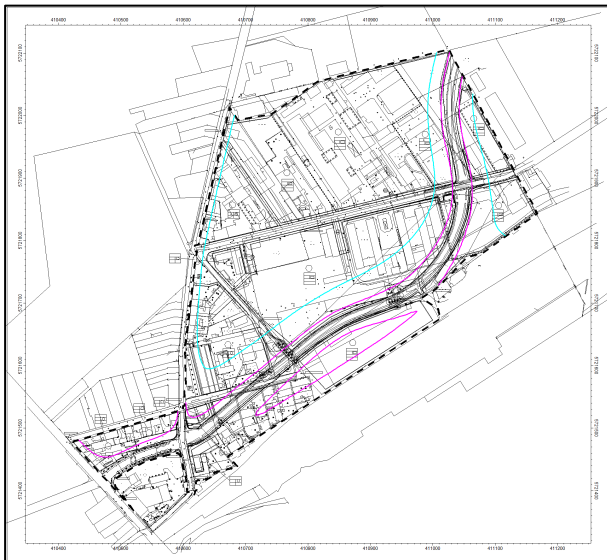
Die Ermittlung der Grenzlinsen erfolgt in Analogie zu der im schalltechnischen Gutachten beschriebenen Vorgehensweise:

- ohne Berücksichtigung von Bestandsgebäuden
- für eine Nachweishöhe 1. Obergeschossebene (5,6 m)

4. Darstellung

Die nachstehende Grafik zeigt informativ die Grenzlinsen 64 dB/59 dB für Mischgebiete/Wohngebiete. Die Grenzlinsen werden auch elektronisch übergeben.

Isolinien 59/64 dB AWB



Magenta: 64 dB

Türkis : 59 dB

Für Rückfragen stehe ich Ihnen gern zur Verfügung.

Dipl.-Ing. Reinhard Jackisch
von der IHK Cottbus
ö.b.u.v. Sachverständiger für Bauakustik und Schallimmissionsschutz
Bauaufsichtlich anerkannter Prüfsachverständiger für Schallschutz
stv. Leiter der akkreditierten Messstelle nach § 29b BImSchG
VMPA-Schallschutzprüfstelle nach DIN 4109

Anlage: Isolinien 59/64 dB dxf